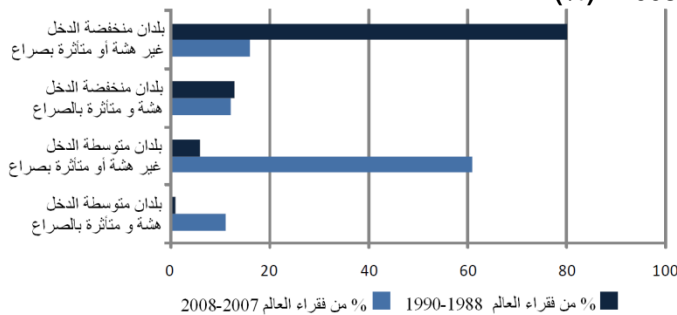


الفقر العالمي والمليار نسمة الجدد الذين يعيشون في القاع : ثلاثة أرباع فقراء العالم يعيشون في البلدان ذات الدخل المتوسط

اندي سومنر ، معهد دراسات التنمية

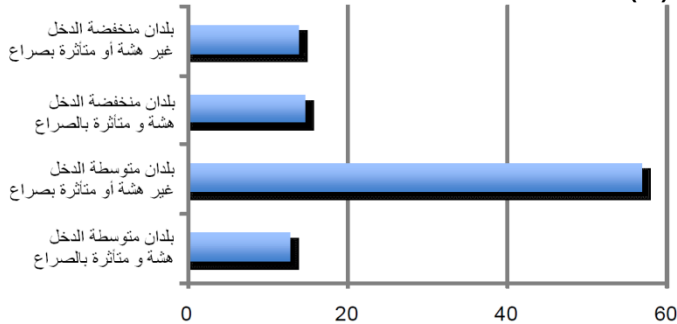
الدخل المنخفض، أو البلدان الهشة و المتأثرة بالصراع ذات الدخل المنخفض و/أو إلى منافع عامة عالمية؟

التوزيع العالمي لفقراء العالم حسب نوع البلد ، 1988-1990 مقابل 2007-2008
(%) ، 2008



المصدر : بيانات مجهزة من مؤشرات التنمية في العالم.

التوزيع العالمي لفقراء العالم حسب دليل الفقر المتعددة الأبعاد، 2000-2008
(%) ،



المصدر : بيانات مجهزة من قاعدة بيانات دليل الفقر متعددة الأبعاد

ماذا ينبغي أن تكون عليه شراكة / إستراتيجية المانحين والمتلقين وأدوات المساعدات للبلدان ذات الدخل المتوسط؟ هل نحن بحاجة إلى أهداف جديدة / مختلفة بشأن المساعدات ، وأهداف جديدة / مختلفة بشأن أدوات المساعدات؟ والخاصة ، إذا كان معظم فقراء العالم يعيشون في البلدان ذات الدخل المتوسط ، فإن الأمر يتطلب جدول أعمال كبير للبحوث من أجل معالجة الآثار المترتبة على هذا الوضع حتى تكون البحوث والسياسات موجهين للحد من الفقر في العالم.

المرجع :

Sumner, A. (2010). 'Global Poverty and the New Bottom Billion: What if Three-Quarters of the World's Poor Live in Middle-Income Countries?' IPC-IG Working Paper 74. Brasilia, Internationa

1. أين يعيش الفقراء؟ في عام 1990 ، كان 93 % من فقراء العالم يعيشون في البلدان الفقيرة ، أي البلدان ذات الدخل المنخفض. وخلال الفترة 2007-2008 ، أشارت تقديراتنا إلى ثلاثة أشياء. أولاً ، ثلاثة أرباع فقراء العالم ، أو ما يقرب من 1 مليار نسمة من الفقراء ، يعيشون الآن في البلدان ذات الدخل المتوسط. ثانياً ، فقط ربع فقراء العالم يعيشون في 39 من البلدان ذات الدخل المنخفض. ثالثاً ، على النقيض من التقديرات السابقة التي أفادت بأن ثلث الفقراء يعيشون في البلدان الهشة ، فإن تقديراتنا هو حوالي 23% إذا ما أخذ المرء التعريف الأوسع نطاقاً للبلدان الهشة و المتأثرة بالصراع وذلك عن طريق الجمع بين قائمتي البلدان الهشة و المتأثرة بالصراع (43 بلدا) ، وهذه البلدان تنقسم بالتساوي تقريباً بين بلدان هشة ذات دخل منخفض وبلدان هشة ذات دخل متوسط.

2. ما هي الأسئلة التي تثار لأغراض البحوث والسياسات؟ مستقبل تصنيفات البلدان -- أسئلة هامة تثار. هل الصيغ الأصلية لتصنيف البلدان بين منخفضة الدخل / متوسطة الدخل في بداية السبعينيات لا تزال ذات صلة بالتصنيف في عام 2010؟ هل خط عتبة تصنيف البلدان متسق عبر الزمن إذا استخدم متوسط معدلات التضخم في البلدان منخفضة الدخل / متوسطة الدخل بدلاً من معدلات التضخم الدولي في البلدان الغنية؟ هناك إعراف متزايد بأن تعريف البلدان الهشة و المتأثرة بالصراع غير ملائم من الناحية المفاهيمية. فالبلدان الهشة و المتأثرة بالصراع غير متجانسة للغاية ومن المرجح أن تختلف القضايا التي يواجهونها إذا كانوا من البلدان ذات الدخل المنخفض أو البلدان ذات الدخل المتوسط.

مستقبل الحد من الفقر في سياقات غير متجانسة - كيف تختلف مدى وطبيعة وأسباب الفقر في مختلف البلدان (وبالتالي كيف يمكن أن تختلف إستجابات السياسة؟) لماذا لا يزال الفقر مرتفعاً في البلدان ذات الدخل المتوسط؟ هل التركيز على اللامساواة أكثر أهمية من التركيز على الحد من الفقر سريعاً؟ وماذا عن التركيبة السكانية؟ ماذا يحدث لقوة العمل؟ لماذا أدى نمو في البلدان ذات الدخل المتوسط إلى مزيد من الفقر و قليل من التغيير المجتمعي؟ هل الفقر التعليمي حقا يختلف عن الفقر النقدي والفقر الغذائي من حيث التوزيع في البلدان ذات الدخل المنخفض و البلدان ذات الدخل المتوسط ، وإذا كان الأمر كذلك ، لماذا؟ وقد يبدأ النمو بدون تحول إقتصادي أو إجتماعي أو سياسي في تفسير إستمرار مستويات الفقر المدقع في البلدان المتوسطة الدخل. وهذا يحتاج إلى مزيد من الإستكشاف.

مستقبل المساعدات - لدينا بعض الأسئلة الأساسية. ما هي أشكال المساعدة المناسبة لأنواع مختلفة من البلدان؟ ماهي مؤشرات فعالية المعونة التي لها مغزى في البلدان المختلفة؟ وبما أن الحد من الفقر هدف للمعونة ، هل تحقق الحد من الفقر على حساب تحقيق التغيير المجتمعي وبالتالي التحرر من المعونة في المستقبل؟ وإذا كان الفقراء يعيشون في بلدان مستقرة ذات دخل متوسط ، هل تلك البلدان بحاجة إلى تدفقات المعونة أم أن الموارد المحلية متاحة؟ من هو "المسؤول" عن الفقراء في البلدان ذات الدخل المتوسط: الجهات المانحة أم الحكومات أم كليهما؟ وإذا كان معظم البلدان المستقرة ذات الدخل المتوسط لا يحتاج مساعدات (إحتكاماً إلى نسبة الإعتدال على المعونة) ، هل ينبغي إعادة توجيه تدفقات المعونة إلى البلدان ذات

مركز السياسة الدولية للنمو الشامل (IPC - IG)

مكتب السياسة الإنمائية، برنامج الأمم المتحدة الإنمائي.

Esplanada dos Ministérios, Bloco O,

7º andar 900-70052 Brasilia, DF - Brazil

بريد الكتروني: ipc@ipc-undp.org

الموقع على الشبكة العالمية: www.ipc-undp.org

ت : +55 61 2105 5000

الآراء التي أعرب عنها في هذه الصفحة

هي آراء الكاتب وليس بالضرورة آراء

برنامج الأمم المتحدة الإنمائي أو حكومة

البرازيل.

اخاطب

و اعلق